



R A P O R T

Młodzi Polacy a gry planszowe

P O L I T I C A L C O G N I T I O N L A B

Raport został sfinansowany ze środków Ministerstwa Nauki i Szkolnictwa
Wyższego (DIALOG 0013/2019)

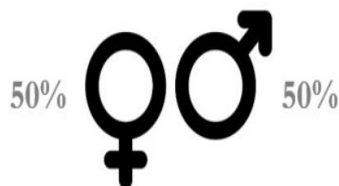
Metoda badania i charakterystyka demograficzna próby młodych Polaków



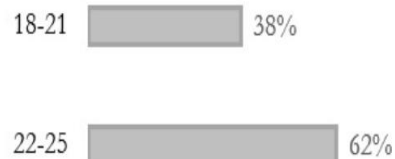
Badanie zostało przeprowadzone na reprezentatywnej próbie młodych dorosłych Polaków (18-25 lat), N=570.

Posłużono się metodą CAWI (Computer Assisted Web Interview. Pomiar został zrealizowany na ogólnopolskiej, losowo-kwotowej próbie, gdzie kwoty są dobierane wg reprezentacji w populacji (młodych) dorosłych Polaków dla płci, wieku i wielkości miejscowości zamieszkania.

Płeć



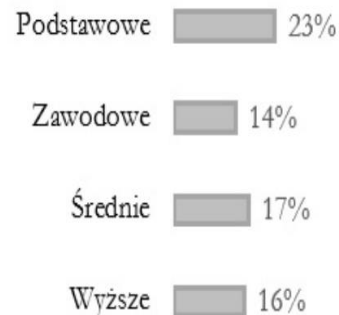
Wiek



Miejsce zamieszkania



Wykształcenie

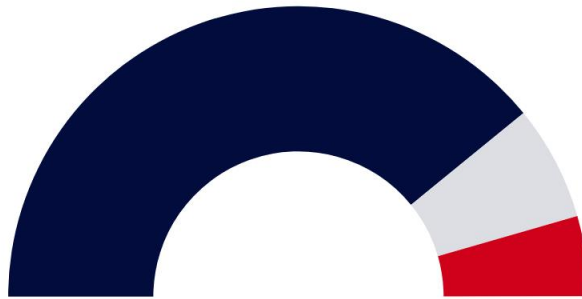


N=570

Jak często młodzi Polacy grają w gry planszowe?

78%

Gra przynajmniej kilka razy w roku

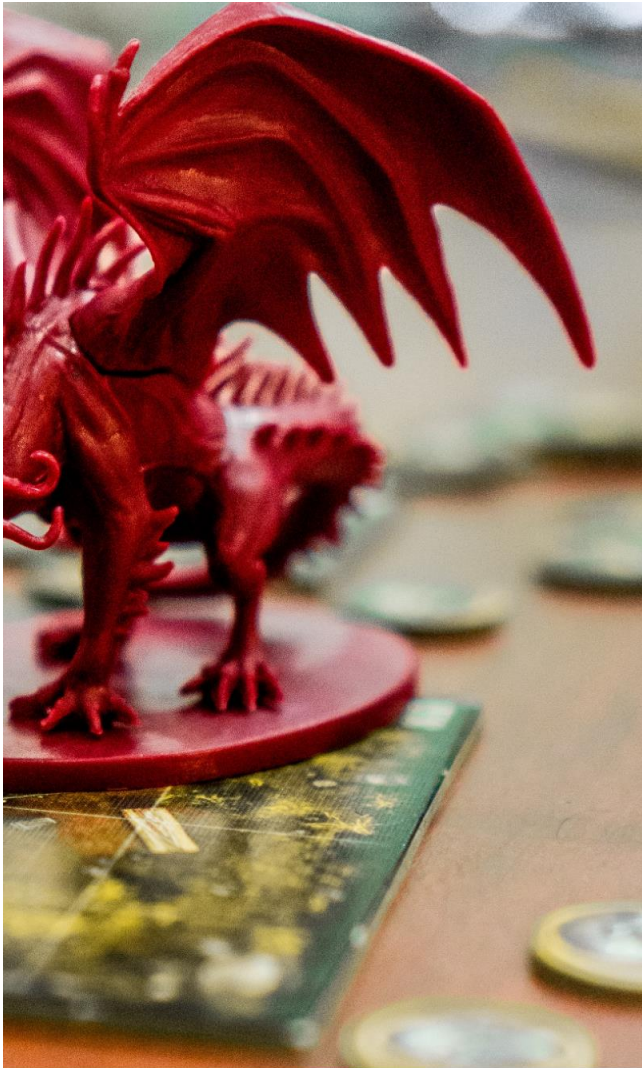


■ Przynajmniej kilka razy w roku (78.25%)
■ Raz w roku (12.81%) ■ Nigdy (8.95%)

N=570 Polki i Polacy w wieku 18-25.

Zaledwie 51 respondentów nie gra w gry planszowe.



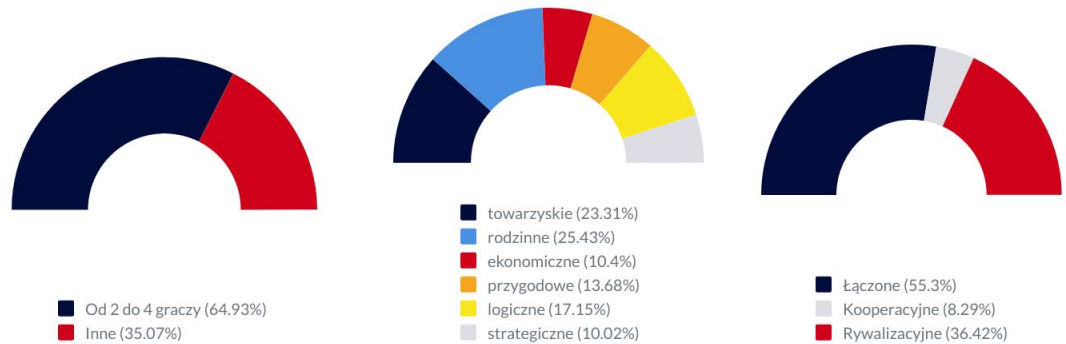


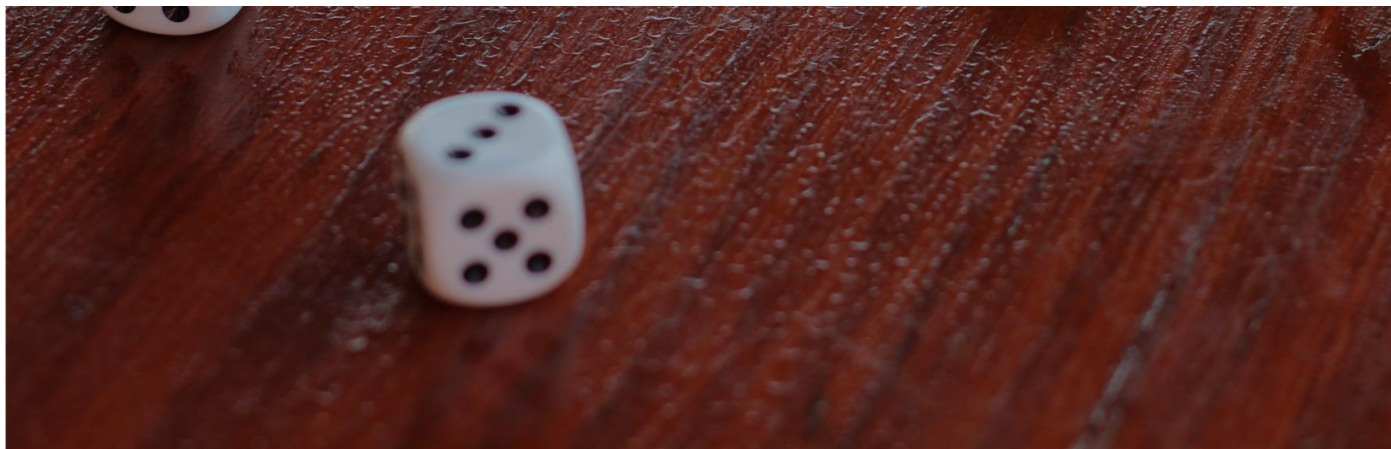
JAKIE GRY?

Młodzi Polacy najczęściej wybierają gry od 2 do 4 graczy.

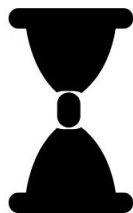
Najchętniej sięgają po gry rodzinne i towarzyskie.

Najatrakcyjniejsze są dla nich gry łączące kooperację z rywalizacją.





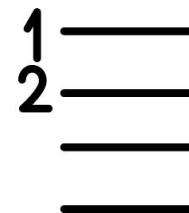
DO 2H



INTERAKCJA



ZASADY



Rozgrywka powinna trwać do dwóch godzin, najważniejsza jest interakcja między graczami, a liczba zasad nie ma znaczenia, jeżeli są one dobrze wyjaśnione.



Dagmara Szczepańska

**szczepanska.dagmara
@gmail.com**

Political Cognition Lab



powered by
 **PIKTOCHART**